

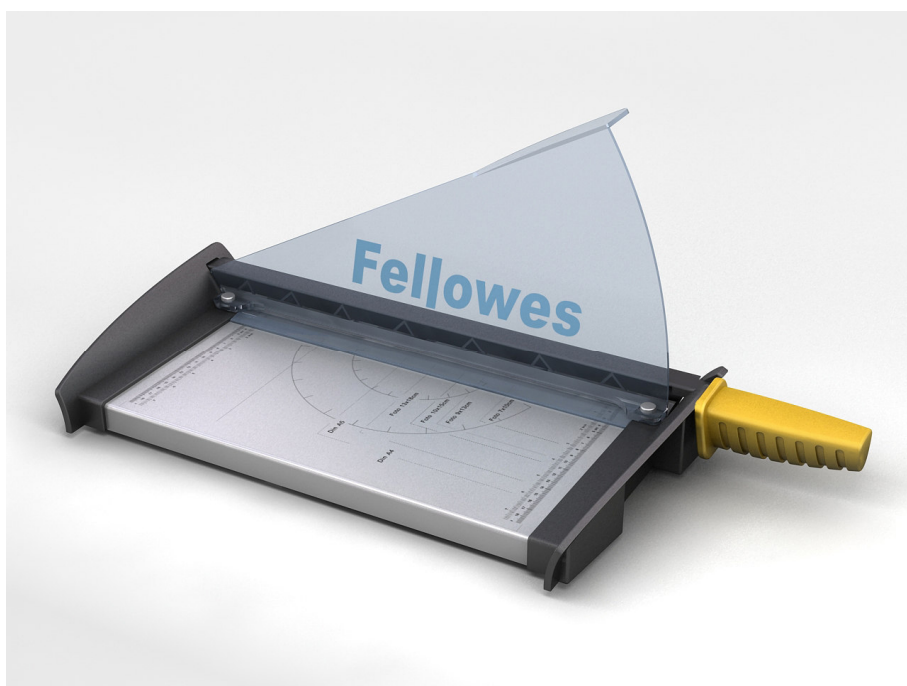


Ghilotine de hârtie SafeCut™

Plasma™



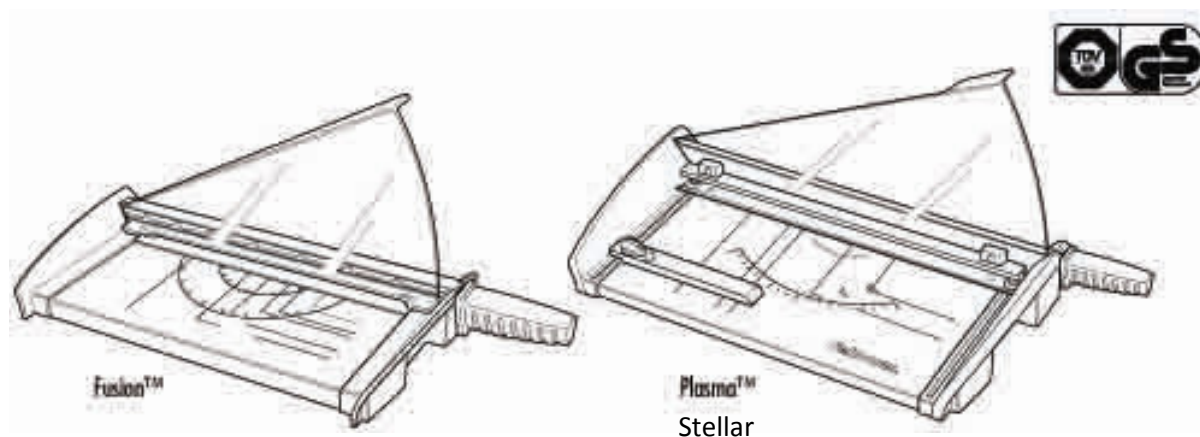
Stellar™



Fusion™

Vă rugăm să citiți instrucțiunile înainte de utilizare

Limba Română



CAPACITĂȚI ȘI CONȚINUT

MARGINEA POSTERIOARĂ AJUSTABILĂ (Plasma, Stellar)

Cod	Model	Lungime tăiere (mm)	Lungime tăiere (inci)	Capacitate tăiere (coli 80 lbs.)
54108	Fusion A4	320	12	10
54109	Fusion A3	460	18	10
54380	Stellar A4	305	12	20
54384	Stellar A3	460	18	20
54110	Plasma 150	380	15	40
54111	Plasma 180	460	18	40

Pentru ajustări de precizie, dezactivați pârghia de blocare. (🔒) Pentru blocare, comutați pârghia pe (🔒).

Rotiți pârghia pentru a bloca sau debloca ghidul pentru margine.

SCUTUL SAFECUT™ PE GHILOTINE



Scutul Safecut™ este pliat pentru transport și stocare – de asemenea, mânerul este ferit, prevenind, astfel, accidentele. Scutul Safecut™ desfăcut ghidează mișcarea lamei de tăiere și asigură faptul că utilizatorul este protejat atunci folosește ghilotina. *Nu plasați mâna sub lama de tăiere și nu atingeți lama.*

INSTRUCȚIUNI IMPORTANTE DE SIGURANȚĂ - Citiți înainte de a folosi

ATENȚIE:

- Atenție: lamele sunt foarte ascuțite
- Nu atingeți lamele de tăiere sau marginea de tăiere a ghilotinei
- A nu fi folosită de copii
- Nu supraîncărcați ghilotina
- Nu lăsați animalele să se apropie în timpul utilizării
- Nu desfaceți sau încercați să reparați echipamentul, acest act anulând garanția.

AVEȚI NEVOIE DE AJUTOR?

Departamentul Service
www.fellowes.com Experții noștri vă vor ajuta cu o soluție. Contactați întotdeauna Fellowes înaintea contactării magazinului dvs.

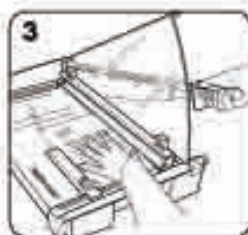
TĂIEREA HÂRTIEI ȘI A FOTOGRAFIILOR



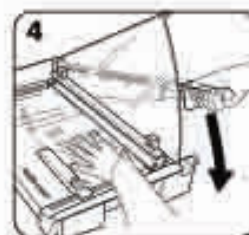
1. Numai pentru modelul Plasma - pentru a degaja clama automată pentru hârtie, mânerul trebuie să fie în cea mai înaltă poziție, înainte de plasarea materialelor sub lamă, pentru tăiere



și Stellar
2. Plasăți materialul (ex. fotografie sau hârtie) pe patul de tăiere. Aliniați hârtia cu ajutorul semnelor de pe patul echipamentului



3. Țineți hârtia cu mâna și/sau clama de susținere pentru a asigura blocarea în timpul tăierii. Asigurați-vă că mâinile nu vor rămâne sub lamă.



4. Împingeți în jos mânerul lamel, într-o mișcare continuă

GARANȚIE LIMITATĂ

Fellowes, Inc. („Fellowes” garantează lamele de tăiere ale trimmerului rotativ Atom/ghilotinei Plasma pentru defecțiuni legate de material și asamblare, pentru o perioadă de 10 ani de la data achiziției de către cumpărătorul inițial. Fellowes garantează celelalte componente ale echipamentului pentru defecțiuni legate de material și asamblare, pentru o perioadă de 2 ani de la data achiziției de către cumpărătorul inițial. Dacă orice piesă se strică în timpul perioadei de garanție, Fellowes oferă serviciile de reparare sau înlocuire, acoperite de către companie, în urma propriei sale politici de onorare a garanției. Această garanție nu se aplică în situațiile de abuz, utilizare greșită sau reparare neautorizată.

ORICE GARANȚIE IMPLICATĂ, INCLUZÂND ACEEA A COMERCIALIZĂRII SAU UTILIZĂRII, ESTE LIMITATĂ CA DURATĂ LA PERIOADA DE GARANȚIE SPECIFICATĂ ÎN CONTINUARE. Fellowes nu va fi trasă la răspundere pentru incidente de niciun fel, legate de acest echipament. Această garanție vă oferă drepturi legale specifice. Durata, termenii și condițiile acestei garanții sunt valabile pe plan global, cu excepția unor limitări diferite, restricții sau condiții specificate de legislația locală. Pentru detalii suplimentare sau pentru obținerea suportului de service din cadrul acestei garanții, vă rugăm să contactați dealerul dumneavoastră.



Numere de telefon:

România: +40-316300054

E-mail: info@fellowesleonardi.it



DECLARATIE DE CONFORMITATE

Numarul 01 - 29/05/2015

FELLOWES LEONARDI SPA cui sediul in Milano, via Meravigli, 16 - 20123, eu Certificat de inregistrare MI-1570430-1998 asiguram, garantam si declaram pe propria raspundere , confor revederilor Hotararii nr. 1022/2002 privind regimul produselor si serviciilor care pot pune in pericol viata, sanatatea, securitatea muncii si protectia mediului, ca produsele: Coperti PVC, coperti carton , folii pentru lamina re, spire pentru indosariere, produse de cura tenie si echipamentele de birou (distrugatoare hartie, laminatoare, indosariere, trimmere , ghilotine).

La care se refera aceasta declaratie, nu pun in pericol viata, sanatatea, nu produc un impact negativ asupra mediului si sunt in conform itate eu standardele nationale si internaz ionale in domeniu.

FELLOWES LEONARDI SPA

FELLOWES LEONARDI S.p.a.
Via Direttissima del Conero, 27
60021 CAMERANO (AN)
Part. IVA 12618260157

Sede legale Via Meravigli, 16 20123 MILANO

Stabilimento e Uffici Via Direttissima del Conero, 27 - 60021 CAMERANO (AN)

Telefono 071 730041 | Fax 071 7304213 | <http://www.fellowesleonardi.it> | e-mail: info@fellowesleonardi.it
C F. e P.IVA n. 12618260157 | Reg Impr. c. c. i. a. a. Milano n. 232325/1998 | R.E.A. n.1570430



CERTIFICAT DE GARANTIE

Nr. 01 din 29/05/2015

Articol: _____

Cumparator: _____

Factura Nr: _____

Seria: _____

Data: _____

Prezentul certificat emis pe propria raspundere a Producatorului, consti tuie atestarea legala a indeplinirii conditiilor de calitate de catre produsul livrat si faptul ca el corespunde scopului pentru care a fast executat in conformitate eu legile in vigoare in Romania. Produsul a fast testat de un laborator specializat.

Pentru a beneficia de garantie, cumparatorlu are obligatia de a respecta instructiunile de folosire si de a nu permite interventii asupra produsului din partea altor persoane decat cele autorizate sa acorde service.

Cumparatorul are obligatia de a prezenta Certificatul de Garantie, precum si factura de cumparare la intocmirea reclamatiei privitoare la defectarea produsului.

Modalitate de asigurare a garantiei: reparare sau inlocuire, dupa caz.

Durata medie de utilizare este de 5 ani.

Termen de garantie 24 luni de la data vanzarii.

• Procedura service: In urma constatarii unei defectiuni si a informarii Fellowes Leonardi spa, se va decide daca echipamentul va fi inlocuit sau va fi trimis in service doar dupa trimiterea pe email/fax a certificatului de garantie catre reprezentantii Fellowes Leonardi spa.

In cazul unor reclamatii, produsele vor fi insotite in mod obligatoriu de Certificatul de Garantie si factura de cumparare.

Se pierde dreptul de garantie urmatoarclc conditii:

- Daca s-au efectuat interventii asupra produsului din partea altor persoane decat cele autorizate
- Daca seria de fabricatie a aparatului nu corespunde cu cea din Certificatul de Garantie
- Daca produsul nu a fast corespunzator folosit - solicitam citi rea eu atentie si insusirea instructiunilor

de utilizare , inainte ca produsul sa fis pus in functiune.

- Daca prezinta deteriorari survenit e din socuri mecanice sau de alimentare.

NOTA : Prezent ul certi ficat de garantie se inscrie in prevederile Legii 449/2003 repubi licata in 2008.

CUMPRATOR

VANZATOR

IMPORTATOR

Fellowes Leonardi spa
FELLOWES LEONARDI S.p.a.
Via Direttissima del Conero, 27
60021 CAMERANO (AN)
Part. IVA 12618260157

Sede legale Via Meravigli, 16 20123 MILANO

Stabilimento e Uffici Via Direttissima del Conero, 27 - 60021 CAMERANO (AN)

Telefono 071 730041 | Fax 071 7304213 | <http://www.fellowesleonardi.it>
C F. e P.IVA n. 12618260157 | Reg Impr. c. c. i. a. a. Milano n. 232325/1998

e-mail: info@fellowesleonardi.it
R.E.A. n.1570430